

[2026年度] SIM（社会生活の自立度評価指標）の実施結果開示

※SIM：Social Independence Measure

2026/7/5 (17:00) 時点

かがわ総合リハビリテーション成人支援施設

1.実施状況（該当年度での結果、以下同）

	件数
01最終完了者（利用時と終了時とも完了）	7件
02利用時のみ完了	10件
03対応途中	5件
合計	22件

注）表題の該当年度の抽出者について

- ・最終完了者は、“終了時”年度が、表題年度の場合
- ・利用時のみ完了者は、“利用時”年度が、表題年度の場合
- ※対応途中者は、現時点で“利用時”評価が終了していない場合

2.合計値（13～91点）の平均状況

	利用時a	終了時b	対比b/a	差異b-a
01最終完了者（利用時と終了時とも完了）	37.0点	50.4点	136.2%	+13.4点
02利用時のみ完了	49.4点			

3.各項目ごとの平均状況

			01最終完了者				02利用時のみ完了		
			件数	利用時 a	終了時 b	対比b/a	差異b-a	件数	利用時
維持する ための 生活の 項目	1 健康管理	必須	7件	2.9点	3.6点	125.0%	+0.7点	10件	4.4点
	2 金銭管理	必須	7件	3.1点	4.1点	131.8%	+1.0点	10件	3.8点
	3 身の回りの管理	必須	7件	3.4点	4.0点	116.7%	+0.6点	10件	4.0点
	4 買い物（買い物先までの移動を除く）	必須	7件	3.4点	4.3点	125.0%	+0.9点	10件	4.8点
	5 家事活動（調理含まず）	（選択）	7件	3.1点	4.0点	127.3%	+0.9点	10件	4.3点
	6 調理	（選択）	7件	3.6点	4.6点	128.0%	+1.0点	4件	4.3点
	7 生活のセルフマネジメント	必須	7件	3.7点	4.1点	111.5%	+0.4点	10件	4.0点
すて社 積会 た極 の に員 項参 目加 し	8-1 公共交通機関を利用した外出	1つを必須	4件	2.5点	3.0点	120.0%	+0.5点	6件	3.3点
	8-2 自動車運転	選択	3件	1.3点	3.3点	250.0%	+2.0点	4件	3.0点
	9 人間関係	必須	7件	3.4点	4.3点	125.0%	+0.9点	10件	4.2点
	10 仕事/学校	（選択）	5件	2.2点	4.4点	200.0%	+2.2点	3件	2.7点
	11 地域での余暇活動	必須	7件	2.3点	3.3点	143.8%	+1.0点	10件	3.5点
項共 目通	12 日中活動	必須	7件	1.9点	4.1点	223.1%	+2.3点	10件	3.2点
	13 制度・サービス活用	必須	7件	1.7点	2.7点	158.3%	+1.0点	10件	2.7点
合計（13～91点）			7件	37.0点	50.4点	136.2%	+13.4点	10件	49.4点
各項目の平均（係数反映無し）				2.8点	3.9点				3.8点

注1）選択項目数に応じた係数による合計点調整の関係で、合計値と各項目での縦計が合わないケース有り

注2）各項目の平均（係数反映無し）：各点の単純総計（≠係数反映後の合計の総計）/各実施件数の総計

採点基準（目安）

自立	継続自立	7点	安定性や対応力が高い自立レベル
	自立	6点	現段階で自立している場合 (店員や窓口担当等に問い合わせる等、通常ある人的資源の活用を含む)
部分的支援が必要	見守り 限定した活動状態	5点	見守り、時々促し・助言が必要な状態 見守り等は必要ないが、限定的な活動となっている状態
	最小支援	4点	少しの支援を必要とする状態（75%以上自分で行う）
	中等度支援	3点	部分的に支援を必要とする状態（50%以上75%未満自分で行う）
全面的な支援が必要	最大支援	2点	多くの支援を必要とする状態（25%以上50%未満自分で行う）
	全面支援	1点	殆どの支援を必要とする状態（25%未満しか自分で行えない）

《除外項目（選択しなかった項目）がある場合の採点方法》

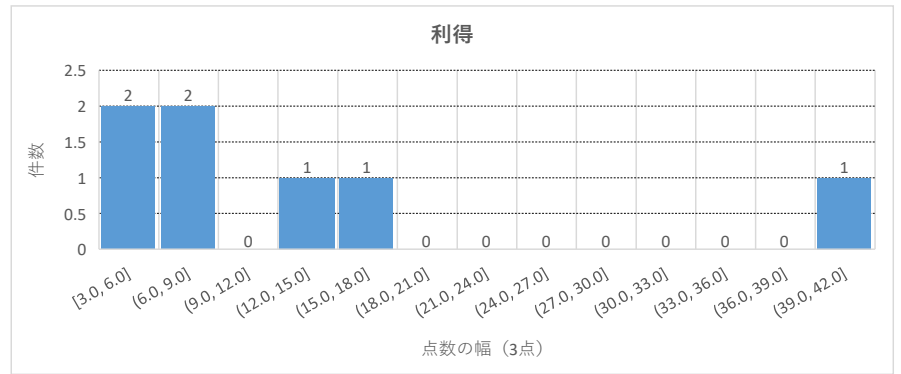
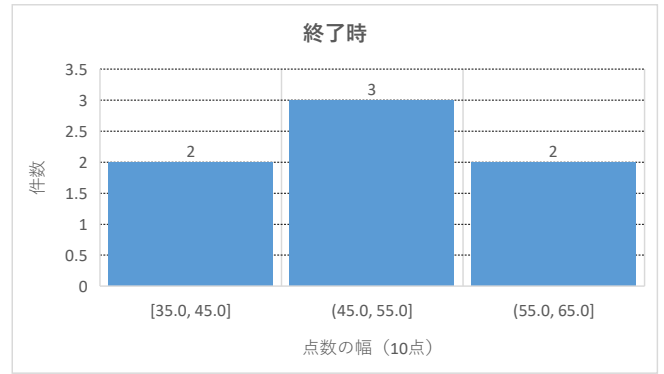
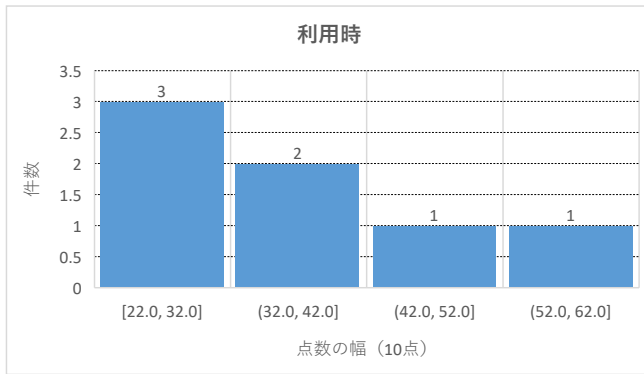
利用時と利用終了時の利得の合計と比較した場合に、13項目中該当しない項目があることで不利にならないために、合計点に以下の数値を乗じる。

- 12項目の場合：合計値×1.084
- 11項目の場合：合計値×1.182
- 10項目の場合：合計値×1.3

4.度数分布

01最終完了者

7件

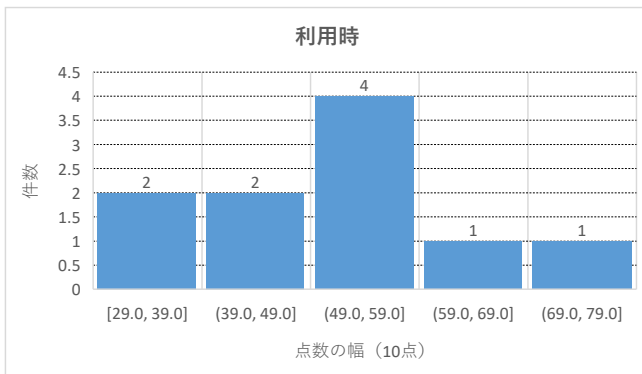


■度数分布グラフの軸のピン（区切り）の見方例
 (ここでは、ピン幅は3点毎)
 例) ≤0 : 0点の場合、
 (2,5] : 2点超5点未満の場合

(参考)

02利用時のみ完了

10件



5.年度推移

最終完了者の推移

※2024年7月より実施

終了時年度→		2024年度	2025年度	2026年度	2027年度	2028年度	2029年度	2030年度
件数		12件	29件	7件				
合計平均点	利用時	48.1点	42.9点	37.0点				
	終了時	55.0点	53.5点	50.4点				
	利用時比	114.2%	124.6%	136.2%				
	差異 (利得)	+6.8点	+10.6点	+13.4点				

※以下、参考

合計点	利用時	最大値	70.9点	82.4点	53.0点			
		最小値	30.0点	18.0点	22.0点			
		中央値	44.7点	45.0点	35.8点			
	終了時	最大値	70.9点	83.5点	63.0点			
		最小値	37.0点	19.5点	35.0点			
		中央値	56.0点	56.0点	49.9点			
利得	最大値	22.8点	23.0点	41.0点				
	最小値	-1.2点	1.1点	3.0点				
	中央値	5.2点	9.8点	7.0点				

注) 中央値は、個数が偶数である場合、中央に位置する2つの数値の平均値となります

以上