

[2025年度] SIM（社会生活の自立度評価指標）の実施結果開示

※ SIM : Social Independence Measure

2025/12/22 (11:00) 時点

かがわ総合リハビリテーション成人支援施設

1.実施状況（該当年度での結果、以下同）

	件数
01最終完了者（利用時と終了時とも完了）	20件
02利用時のみ完了	14件
03対応途中	6件
合計	40件

注）表題の該当年度の抽出者について

- ・最終完了者は、“終了時”年度が、表題年度の場合
- ・利用時のみ完了者は、“利用時”年度が、表題年度の場合
- ※対応途中者は、現時点で“利用時”評価が終了していない場合

2.合計値（13～91点）の平均状況

	利用時a	終了時b	対比b/a	差異b-a
01最終完了者（利用時と終了時とも完了）	47.1点	58.0点	123.0%	+10.9点
02利用時のみ完了	36.6点			

3.各項目ごとの平均状況

			01最終完了者				02利用時のみ完了		
			件数	利用時 a	終了時 b	対比b/a	差異b-a	件数	利用時
維持する ための 生活の 項目	1 健康管理	必須	20件	3.8点	4.4点	115.8%	+0.6点	14件	3.4点
	2 金銭管理	必須	20件	3.7点	4.0点	109.6%	+0.4点	14件	3.4点
	3 身の回りの管理	必須	20件	3.4点	4.1点	119.1%	+0.7点	14件	3.4点
	4 買い物（買い物先までの移動を除く）	必須	20件	4.5点	5.1点	114.6%	+0.6点	14件	3.4点
	5 家事活動（調理含まず）	（選択）	18件	4.0点	4.2点	104.2%	+0.2点	13件	3.5点
	6 調理	（選択）	14件	4.0点	5.0点	125.0%	+1.0点	7件	3.4点
	7 生活のセルフマネジメント	必須	20件	4.3点	5.2点	122.4%	+1.0点	14件	3.1点
すべて社 会積 極的 に参 加し	8-1 公共交通機関を利用した外出	1つを必須	16件	3.7点	4.8点	128.8%	+1.1点	11件	2.4点
	8-2 自動車運転	選択	4件	2.8点	5.3点	190.9%	+2.5点	3件	3.7点
	9 人間関係	必須	20件	3.9点	4.8点	123.1%	+0.9点	14件	3.0点
	10 仕事/学校	（選択）	15件	2.6点	4.5点	174.4%	+1.9点	10件	1.8点
	11 地域での余暇活動	必須	20件	3.4点	4.1点	122.4%	+0.8点	14件	2.1点
項目通	12 日中活動	必須	20件	3.2点	4.3点	136.5%	+1.2点	14件	1.9点
	13 制度・サービス活用	必須	20件	3.2点	3.9点	123.8%	+0.8点	14件	1.9点
合計（13～91点）			20件	47.1点	58.0点	123.0%	+10.9点	14件	36.6点
各項目の平均（係数反映無し）				3.6点	4.5点				2.8点

注1) 選択項目数に応じた係数による合計点調整の関係で、合計値と各項目での縦計が合わないケース有り

注2) 各項目の平均（係数反映無し）：各点の単純総計（≠係数反映後の合計の総計）/各実施件数の総計

採点基準（目安）

自立	継続自立	7点	安定性や対応力が高い自立レベル
	自立	6点	現段階で自立している場合 (店員や窓口担当等に問い合わせる等、通常ある人的資源の活用を含む)
部分的支援が必要	見守り 限定した活動状態	5点	見守り、時々促し・助言が必要な状態 見守り等は必要ないが、限定的な活動となっている状態
	最小支援	4点	少しの支援を必要とする状態（75%以上自分で行う）
	中等度支援	3点	部分的に支援を必要とする状態（50%以上75%未満自分で行う）
全面的な支援が必要	最大支援	2点	多くの支援を必要とする状態（25%以上50%未満自分で行う）
	全面支援	1点	殆どの支援を必要とする状態（25%未満しか自分で行えない）

《除外項目（選択しなかった項目）がある場合の採点方法》

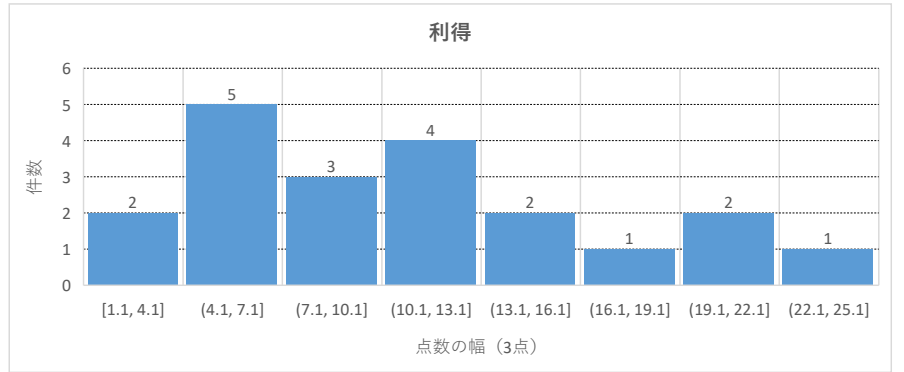
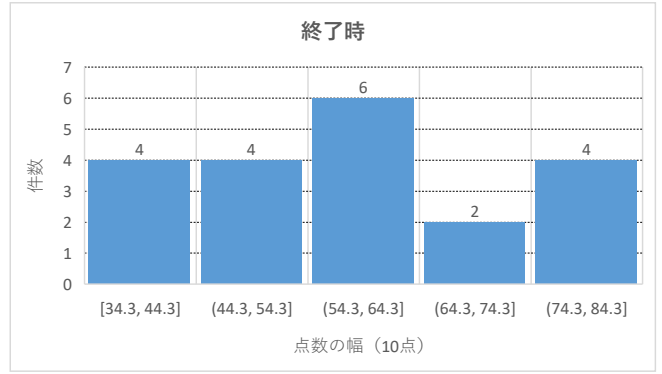
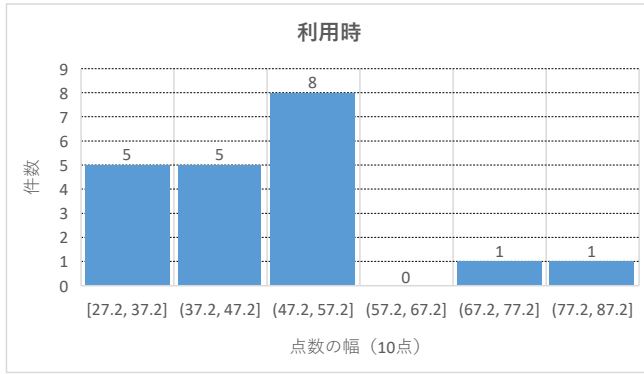
利用時と利用終了時の利得の合計と比較した場合に、13項目中該当しない項目があることで不利にならないために、合計点に以下の数値を乗じる。

- 12項目の場合：合計値×1.084
- 11項目の場合：合計値×1.182
- 10項目の場合：合計値×1.3

4.度数分布

01最終完了者

20件

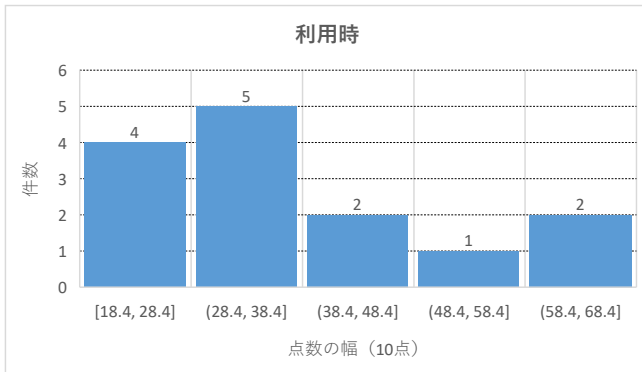


■度数分布グラフの軸のピン（区切り）の見方例
 (ここでは、ピン幅は3点毎)
 例) ≤0 : 0点の場合、
 (2,5] : 2点超5点未満の場合

(参考)

02利用時のみ完了

14件



5.年度推移

最終完了者の推移

※2024年7月より実施

終了時年度→		2024年度	2025年度	2026年度	2027年度	2028年度	2029年度	2030年度
件数		11件	20件					
合計平均点	利用時	49.8点	47.1点					
	終了時	56.6点	58.0点					
	利用時比	113.7%	123.0%					
	差異(利得)	+6.8点	+10.9点					

※以下、参考

合計点	利用時	最大値	70.9点	82.4点				
		最小値	39.0点	27.2点				
		中央値	45.0点	47.5点				
	終了時	最大値	70.9点	83.5点				
		最小値	39.0点	34.3点				
		中央値	60.0点	57.3点				
利得	最大値	22.8点	23.0点					
	最小値	-1.2点	1.1点					
	中央値	5.0点	10.3点					

注) 中央値は、個数が偶数である場合、中央に位置する2つの数値の平均値となります

以上