

# [2024年度] SIM（社会生活の自立度評価指標）の実施結果開示

※SIM：Social Independence Measure

2025/2/18 (09:05) 時点

かがわ総合リハビリテーション成人支援施設

## 1.実施状況（該当年度での結果、以下同）

	件数
01最終完了者（利用時と終了時とも完了）	8件
02利用時のみ完了	34件
03対応途中	4件
合計	46件

注）表題の該当年度の抽出者について

- ・最終完了者は、“終了時”年度が、表題年度の場合
- ・利用時のみ完了者は、“利用時”年度が、表題年度の場合
- ※対応途中者は、現時点で“利用時”評価が終了していない場合

## 2.合計値（13～91点）の平均状況

	利用時a	終了時b	対比b/a	差異b-a
01最終完了者（利用時と終了時とも完了）	48.1点	54.0点	112.2%	+5.9点
02利用時のみ完了	47.6点			

## 3.各項目ごとの平均状況

			01最終完了者				02利用時のみ完了		
			件数	利用時 a	終了時 b	対比b/a	差異b-a	件数	利用時
維持する ための 生活の 項目	1 健康管理	必須	8件	2.8点	2.9点	104.5%	+0.1点	34件	3.7点
	2 金銭管理	必須	8件	3.6点	4.1点	113.8%	+0.5点	34件	3.6点
	3 身の回りの管理	必須	8件	4.0点	4.4点	109.4%	+0.4点	34件	3.8点
	4 買い物（買い物先までの移動を除く）	必須	8件	4.1点	4.4点	106.1%	+0.3点	34件	4.4点
	5 家事活動（調理含まず）	（選択）	8件	4.6点	4.8点	102.7%	+0.1点	29件	3.9点
	6 調理	（選択）	3件	4.7点	4.7点	100.0%	-	23件	3.6点
	7 生活のセルフマネジメント	必須	8件	4.1点	4.5点	109.1%	+0.4点	34件	4.0点
社会 生活 の 項目 に 加 し	8-1 公共交通機関を利用した外出	1つを必須 選択	5件	4.0点	4.6点	115.0%	+0.6点	28件	3.7点
	8-2 自動車運転		3件	4.3点	4.3点	100.0%	-	6件	3.0点
	9 人間関係	必須	8件	4.0点	4.5点	112.5%	+0.5点	34件	3.8点
	10 仕事/学校	（選択）	6件	3.5点	5.2点	147.6%	+1.7点	15件	2.9点
	11 地域での余暇活動	必須	8件	3.0点	3.1点	104.2%	+0.1点	34件	3.3点
項目 共通	12 日中活動	必須	8件	3.1点	4.3点	136.0%	+1.1点	34件	3.6点
	13 制度・サービス活用	必須	8件	2.8点	3.1点	113.6%	+0.4点	34件	3.1点
合計（13～91点）			8件	48.1点	54.0点	112.2%	+5.9点	34件	47.6点
各項目の平均（係数反映無し）				3.7点	4.1点				3.7点

注1）選択項目数に応じた係数による合計点調整の関係で、合計値と各項目での縦計が合わないケース有り

注2）各項目の平均（係数反映無し）：各点の単純総計（≠係数反映後の合計の総計）/各実施件数の総計

## 採点基準（目安）

自立	継続自立	7点	安定性や対応力が高い自立レベル
部分的支援が必要	自立	6点	現段階で自立している場合 (店員や窓口担当等に問い合わせる等、通常ある人的資源の活用を含む)
	見守り 限定した活動状態	5点	見守り、時々の促し・助言が必要な状態 見守り等は必要ないが、限定的な活動となっている状態
全面的な支援が必要	最小支援	4点	少しの支援を必要とする状態（75%以上自分で行う）
	中等度支援	3点	部分的に支援を必要とする状態（50%以上75%未満自分で行う）
全面的な支援が必要	最大支援	2点	多くの支援を必要とする状態（25%以上50%未満自分で行う）
	全面支援	1点	殆どの支援を必要とする状態（25%未満しか自分で行えない）

《除外項目（選択しなかった項目）がある場合の採点方法》

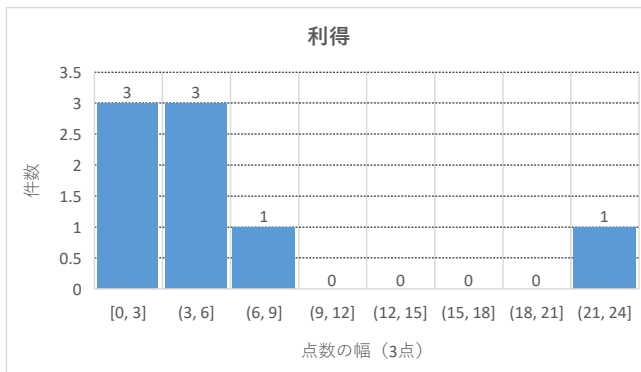
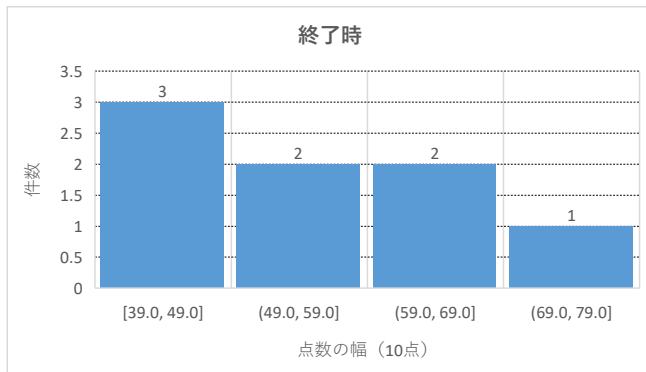
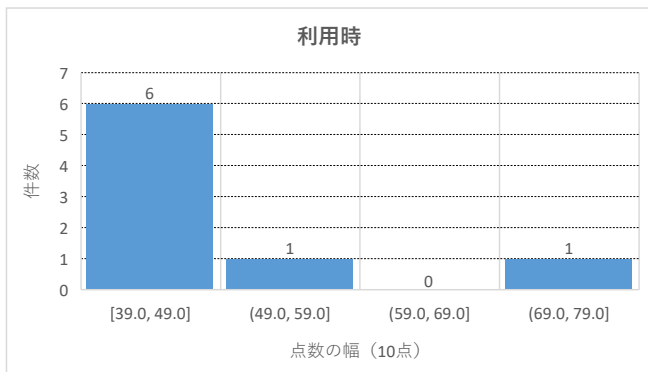
利用時と利用終了時の利得の合計と比較した場合に、13項目中該当しない項目があることで不利にならないために、合計点に以下の数値を乗じる。

- 12項目の場合：合計値×1.084
- 11項目の場合：合計値×1.182
- 10項目の場合：合計値×1.3

4.度数分布

01最終完了者

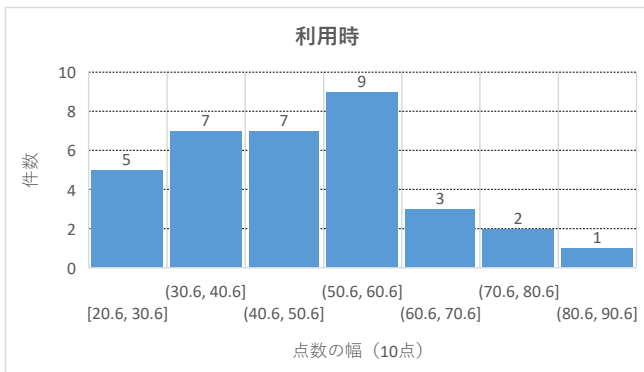
8件



(参考)

02利用時のみ完了

34件



5.年度推移

最終完了者の推移

※2024年7月より実施

終了時年度→		2024年度	2025年度	2026年度	2027年度	2028年度	2029年度	2030年度
件数		8件						
合計 平均 点	利用時	48.1点						
	終了時	54.0点						
	利用時比	112.2%						
	差異 (利得)	+5.9点						

※以下、参考

合計 点	利 用 時	最大値	70.9点					
		最小値	39.0点					
		中央値	44.4点					
	終 了 時	最大値	70.9点					
		最小値	39.0点					
		中央値	50.9点					
利 得	最大値	22.8点						
	最小値	0.0点						
	中央値	4.7点						

注) 中央値は、個数が偶数である場合、中央に位置する2つの数値の平均値となります

以 上