

# かがわ総合リハビリテーション 成人支援施設 就労移行支援 アクセス情報

このような方が利用できます

● 障がいをお持ちで一般企業等での就労を希望し、就労移行支援の受給者証を給付された方。原則として通所利用となります。

(重度の障がいをお持ちの方で通所が困難な方にはパソコンを使った在宅での利用もあります。※制限有り)

● 身体障害者手帳をお持ちの方で、地域から通所利用されるのが不安な方のために施設入所支援もご用意しております。(40床)

● その他身体障がいをお持ちの方に対して「機能訓練事業」を、高次脳機能障がい・発達障がいをお持ちの方に対して「生活訓練事業」も併せて提供しております。

## 交通アクセス

### 【バス】

#### ■ コトデンバス

- JR高松駅バスターミナル⑤番乗り場
- 瓦町バス停④番乗り場
- 日生(につせい)ニュータウン行き
- 香川中央高校行き
- 養護学校前バス停下車 300m

### 【自家用車】

#### ■ 高松自動車道

- 高松西インター、高松檀紙インターからそれぞれ10分
- 高松中央インターから15分



お問合せは



〒761-8057 高松市田村町1114番地  
TEL 087-867-8422  
FAX 087-867-0420  
e-mail syuro@kagawa-reha.net  
URL http://www.kagawa-reha.net

サービス管理責任者 諏澤 まで



# かがわ総合リハビリテーション 成人支援施設

## 仕事に就くための訓練

# 就労移行支援





# あなたがやりたい仕事を長く続けられるように ともに仕事について考えていきましょう

一日の利用時間  
月～金曜日  
(9:00～16:00)  
時間帯は  
ご相談に応じます。

利用期間 最長2年

**就労移行 支援** 個々の特性に応じて能力を活かした訓練・支援をします。

## 事務系訓練

Word、Excelを中心としたパソコン操作の習得、検定試験を行います。伝票入力やコピー作業等、事務補助訓練も行います。



## 作業系訓練

立位・座位にて手作業や封入作業も行い、作成した製品の納品作業も行います。園芸、清掃訓練も取り入れています。



## 在宅訓練

パソコンとインターネットを使って、HP作成やDTP訓練を行います。メールでの報告・連絡を毎日取り入れています。



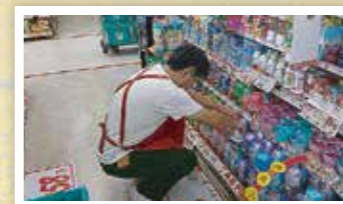
## コミュニケーション力アップ

テーマに沿って進める学習会。パワーポイントを使った口頭発表。訓練前後の予定・結果報告。相手に声をかけるタイミングや言い方等、働く中で必要な対人関係スキルを学ぶSST(ソーシャルスキルトレーニング)を取り入れています。



## 実習

個々に合わせた就職先を想定して施設外での職場実習を行います。振り返りなどを行い、就職まで繋げていきます。



## その他

就業・生活支援センター職員等との面談を取り入れています。気分転換や体力アップを目的としてスポーツも行っています。



## 就労訓練プログラム (週間予定)

	月	火	水	木	金
9:00	訓練準備	書き写し課題	書き写し課題	書き写し課題	書き写し課題
9:30	朝礼	朝礼	朝礼	朝礼	朝礼
	予定報告	予定報告	予定報告	予定報告	予定報告
	訓練(事・作)	訓練(事・作)	訓練(事・作)	訓練(事・作)	訓練(事・作)
11:00	結果報告	学習会(隔週)	発表会	発表会	結果報告
12:00	昼休憩	昼休憩	昼休憩	昼休憩	昼休憩
13:00	スポーツ	予定報告		予定報告	予定報告
14:40	予定報告	訓練(事・作)	セルフプログラム	訓練(事・作)	訓練(事・作)
15:35	結果報告	結果報告		結果報告	夕礼
16:00	清掃	清掃		清掃	

**就労定着 支援** 就職後も就業・生活支援センター等と連携し支援しています。

利用開始 就職後7ヵ月目から 利用期間 最長3年

利用対象者 「就労移行支援」「就労継続支援」「自立訓練」「生活介護」などの利用を経て一般就労した障がい者で、職場での生活や日常生活面で課題が生じている者。



就職後も支援は続いています。

本人が職場で安心して働けるように私たちが本人(ご家族)及び、職場との間に入って支援させていただきます。



★ 就職した際に就労移行支援の契約は解約となります。