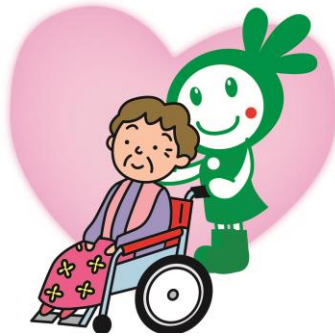


どこでも出前講座



対象：地域住民の方々、障害のある方・家族、学校の児童・生徒・教員等

対象エリア：香川県全域

開催形式：対面形式（オンライン形式も可）

内容例：① 障害特性の理解と配慮 ③ 福祉用具の理解

② パラスポーツ体験 ④ 車いすの正しい介助方法

※内容はご希望に合わせて対応できます。お気軽にお問い合わせください。

講師：理学療法士、作業療法士、社会福祉士、健康運動指導士、

公認スポーツ指導員等

講師料：原則無料（※配布資料が必要な場合は、ご用意下さい）

申し込み：下記連絡先へ、まずはお電話でお問い合わせください。

※講座開催希望日の2か月前までにお申し込み下さい。

皆さんからの申し込みをお待ちしています！！

連絡先

かがわ総合リハビリテーション福祉センター 〒761-8057 香川県高松市田村町1114番地
地域交流科（担当）：篠原、池田

TEL: (087) 867-7686 FAX: (087) 867-0420