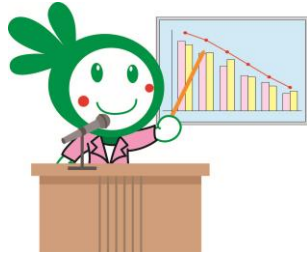


どこでも出前講座【支援者の方向け】



対象：行政職員、民生委員・児童委員、相談支援専門員、介護支援専門員、
ソーシャルワーカー等の支援関係者

対象エリア：香川県全域

開催形式：対面形式（オンライン形式も可）

内容例：① 障害の理解（脳卒中、高次脳機能障害、発達障害等）

② ICT・コミュニケーション支援について

③ 正しい福祉用具の使い方

※内容はご希望に合わせて対応できます。お気軽にお問い合わせください。

講師：理学療法士、作業療法士、社会福祉士、健康運動指導士、
公認パラスポーツ指導員等

講師料：原則無料（※配布資料が必要な場合は、ご用意下さい）

申し込み：下記連絡先へ、まずはお電話でお問い合わせください。

※講座開催希望日の2か月前までにお申し込み下さい。

皆さんからの申し込みをお待ちしています！！

連絡先

かがわ総合リハビリテーション福祉センター 〒761-8057 香川県高松市田村町1114番地
地域交流科（担当）：篠原、池田

TEL: (087) 867-7686 FAX: (087) 867-0420