

さい きん
最近よくきく

はったつしょうがい おとなの発達障害

し ごと
仕事

にん げん
人間
かん けい
関係

きん せん
金銭
かん り
管理

なん
って何なん??

こま
などで困っています。

はったつしょうがい 発達障害って?

ふくすう ちゅうい はら
複数のことに注意が払えなかったり、
せつめい いめーじ がうまく作れないなど、
うまれながらにもつ特性であり、本人の性格や保護者のしつけ
が原因ではありません。発達障害にはいくつかの種類があり、そ
れらの間に明確な境界線はありません。複数の特性をあわせもっ
ている人もいます。
たいせつ 大切なのは、特性を知り、生活にもたらす影響と必要な対応策
などを検討することです。



どの職場でも注意されることが
多くて仕事が続かない。

育児、家事、仕事を要領よく
こなすことが難しく、
周りに迷惑をかけてしまう。

高校は卒業したが、就職が
決まらず、ずっと家にいる。

入学後、大学になじめず
欠席が続いているため
留年が心配だ。

職場で仕事の話は出来るが
日常会話が苦手で、職場の
人間関係も上手くいかない。

家族に相談せずに
衝動買いをしてしまい、
家族に迷惑をかけてしまう。

困っていることや

なやんでいることは、ありませんか？

仕事や学校、家庭などで、困っていませんか？「こんなことを相談してもいいのか」と迷っていませんか？身近な人や身近な窓口で相談してみましょう。工夫策や対応方法、受けることが可能なサポート等、なにかヒントを得ることが出来るかもしれません。

※あてはまる内容にチェックをすると、相談する時に「何に困っているのか」を伝えやすくなります。

- 人づきあいがとても苦手で、親しい友人がいない。職場でも孤立しがちだ。
- 自分の思いや考えをうまく説明できない。
- 思った事をそのまま言葉にしたり、行動に移してしまい、トラブルになる。
- 冗談やたとえ話を理解することが苦手だ。
- 相手の気持ちを考えて話すことがむずかしく、相手を怒らせてしまう。
- 質問の仕方やタイミングがわからない。
- 次に何をしたらいいか分からなくなって、固まってしまうことがある。
- 人にだまされやすい。
- うっかりミスや忘れ物が多くて困る。
- 前日に注意されたことも翌日には忘れてしまい、同じ事で注意される。
- デスクの上が片付けられず、散乱している。
- ふと目についたこと、気になったことに注意がそれるなど気が散りやすい。
- スケジュールの管理が苦手だ。
- メモをとっても、そのメモをなくしたり、何を書いたのかわからなくなってしまう。
- 一度にたくさんの指示をされるとパニックになってしまう。
- 急な予定変更などに柔軟に対応できない。
- 業務や課題の締切にむけてプランニングをすることが苦手だ。
- 金銭管理が苦手で、計画的につかうことができない。
- 感情の起伏が激しく、人や物にあたってしまう。
- 暗黙のルールがわからない。
- 同じ質問をしつこくしてしまう。
- 大きな声や音が苦手だ。商店街など雑踏にいることが苦痛だ。

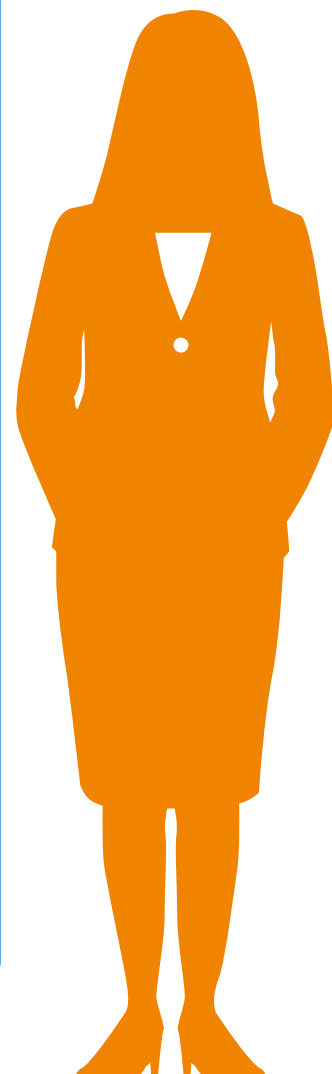


そくだん どこに相談すればいいの？



まずは、お住まいの市町にある下記の窓口にご相談下さい。

お住まいの市町	担当窓口	電話番号
高松市	障がい福祉課	087-839-2333 ※必要に応じ、お住まいの地域を担当する基幹相談支援センター(市内8カ所)をご紹介します。
丸亀市	福祉課	0877-24-8805
坂出市	福祉課 けんこう課	0877-44-5007 0877-44-5006
善通寺市	社会福祉課	0877-63-6339
観音寺市	社会福祉課	0875-23-3963
さぬき市	長寿障害福祉課	0879-52-2516
東かがわ市	福祉課	0879-26-1228
三豊市	福祉課	0875-73-3015
土庄町	福祉課	0879-62-7002
小豆島町	健康づくり福祉課	0879-82-7038
三木町	健康福祉課	087-891-3304
直島町	住民福祉課	087-892-2223
宇多津町	保健福祉課 相談支援センター	0877-49-8028
綾川町	健康福祉課	087-876-1113
琴平町	福祉保険課	0877-75-6723
多度津町	健康福祉課	0877-33-1134
まんのう町	福祉保険課	0877-73-0124





けんこう かん そうだんまどぐち
こころの健康に関する相談窓口

かがわけんせいしん ほけんふくし せん た - 香川県精神保健福祉センター	087-804-5565	かがわけんちゅうさん ほけんふくし し む しょ 香川県中讃保健福祉事務所	0877-24-9963
かがわけんとうさん ほけんふくし し む しょ 香川県東讃保健福祉事務所	0879-29-8252	かがわけんせいさん ほけんふくし し む しょ 香川県西讃保健福祉事務所	0875-25-2052
かがわけんしょうす そうごう し む しょ 香川県小豆総合事務所	0879-62-1373	たかまつ ほけんじょ ほけん せん た - 高松市保健所保健センター	087-839-3801

しゅうろう かん そうだんまどぐち
就労に関する相談窓口

は る - わ - く
ハローワーク

たかまつこうきょうしよくぎょうあんでいしよ 高松公共職業安定所	087-869-8609	かんおん じこうきょうしよくぎょうあんでいしよ 観音寺公共職業安定所	0875-25-4521
しごとプラザ高松	087-834-8609	さぬきこうきょうしよくぎょうあんでいしよ さぬき公共職業安定所	0879-52-2595
まるがめこうきょうしよくぎょうあんでいしよ 丸亀公共職業安定所	0877-21-8609	ひがし しゅつちようしよ 東かがわ出張所	0879-25-3167
さかいで こうきょうしよくぎょうあんでいしよ 坂出公共職業安定所	0877-46-5545	とのしょうこうきょうしよくぎょうあんでいしよ 土庄公共職業安定所	0879-62-1411

しょうがいしやしゅうぎょう・せいかつし えん せん た -
障害者就業・生活支援センター

おりーぶ オリーブ	087-816-4649	たかまつ とのしょうちよう しょうどしまちよう み きちよう なおしまちよう 高松市、土庄町、小豆島町、三木町、直島町
くばら	0877-64-6010	まるがめ し さかいでし ぜんつうじし う た づちよう あやがわちよう ことひらちよう た ど つちよう ちよう 丸亀市、坂出市、善通寺市、宇多津町、綾川町、琴平町、多度津町、まんのう町
つばさ	0875-24-8266	かんおんじし みとよし 観音寺市、三豊市
きょうせい 共生	0879-24-3701	さぬき し ひがし し さぬき市、東かがわ市

しょうがいしやしよくぎょうせん た -
障害者職業センター

かがわしょうがいしやしよくぎょうせん た -
香川障害者職業センター

087-861-6868

きょういく かん そうだんまどぐち
教育に関する相談窓口

かがわけんきょういくいいんかいじむきょく
香川県教育委員会事務局 **087-832-3757**

ちてきしょうがい かん そうだんまどぐち
知的障害などに関する相談窓口

かがわけんしょうがいふくし そうだんしよ
香川県障害福祉相談所 **087-867-2696**

どこに相談すればよいかわからない時は

かがわけんけんこうふくし ぶ 香川県健康福祉部 障害福祉課	087-832-3294
かがわけんはつたつしょうがいし 香川県発達障害者 支援センター「アルプスカガワ」	087-866-6001
かがわけん ふじみ園 相談支援センター	0877-98-3163

医療機関の情報はコチラ

香川県 発達障害 医療機関

検索

とあさき
問い合わせ先

しゃかいふくし ほうじん そうごうり は びりて - し ょん じぎょうだん
社会福祉法人 かがわ総合リハビリテーション事業団
かがわけんはつたつしょうがいし えん せん た - ある ぶ ず
香川県発達障害者支援センター **アルプスカガワ**

かがわけんたかまつ し た むらちよう ばん ち
〒761-8057 香川県高松市田村町1114番地
TEL **087-866-6001** / FAX **087-867-0420**