

補聴器外来はじめます

*補聴器外来とは

年齢と共に聞こえにくさを感じることはないでしょうか？
最近テレビのボリュームが大きくなった、話を何度も聞き返すなど日常的に聞こえにくさが生じた時に「補聴器」を使うと聞こえやすくなる事があります。
補聴器外来では、専門の耳鼻いんこう科医師の指示のもとに言語聴覚士による聴力検査、補聴器業者と言語聴覚士による補聴器の選定と調整を行います。
調整した補聴器は日常生活で試していただけます。
お気軽にご相談下さい。

*当院補聴器外来について

平成29年1月より当院にて補聴器外来を開設します。補聴器を試してみたいとお考えの方は、平成29年1月より、当院耳鼻いんこう科を受診し相談して下さい。

●開設日（平成29年1月より）

耳鼻いんこう科：火曜日午前中のみ（予約不要）

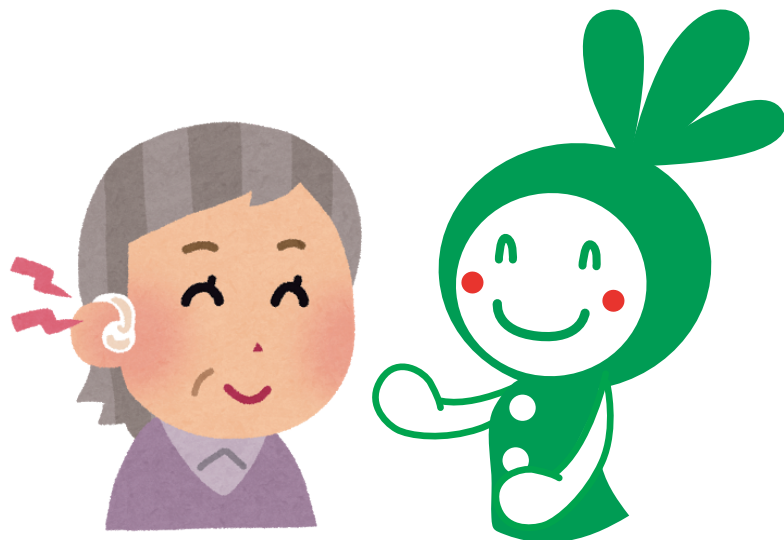
補聴器外来：第1.3火曜日午前中9：30～（予約制）

●対象

成人

●業者

- 補聴器センター辻
- 有限会社ほり補聴器



【お問合せ】 TEL：087-866-7689(直通)

補聴器外来担当 言語聴覚士 まで

繋がらない時は留守番電話に伝言を入れて下さい。